



# LITHIUM ION BATTERY FORKLIFTS リチウムイオンバッテリーフォークリフト

2.0 to 3.5 ton capacity 4wheel B20NS / B25NS / B30NS / B35NS

145 MACHINES / 46 PRODUCT FAMILIES / 1 TOUGH ANIMAL

## ディーゼルエンジン



## LPGガス / LPGガス&ガソリンハイブリッド



## リーチ式フォークリフト



## バッテリーフォークリフト



## スタンドアップライダー



## オーダーライダー



※輸入規制により取扱いできない場合があります。

株式会社斗山ボブキャットジャパン

<https://www.bobcat.co.jp/>

本社 | 〒222-0033 神奈川県横浜市港北区新横浜3-17-5  
TEL: 045-548-4445 FAX: 045-548-4450

お客様相談ダイヤル  0120-606814



※仕様、装備は性能向上のため予告無く変更することがあります。





# ONE TOUGH ANIMAL



## ●BOBCAT' S HISTORY

1958年、メルローカンパニーはコンパクトなフロントエンドローダーを作り出し、世界初のスキッドステアローダーであるM400を開発しました。間もなく世界的に有名な「ボブキャット」に社名を変え、今日私たちが知っている世界的な小型機器産業への道が開かれました。

## ●YEARS OF EXPERIENCE

2021年、ボブキャットがフォークリフト製造会社を買収することで製品群を拡大しました。このフォークリフト会社は1968年に最初のフォークリフトを製造、現在は93カ国に400のディーラーとグローバルな地位を確立しました。



## ●BOBCAT TODAY

ボブキャットは、マテリアルハンドリング業界向けのフォークリフトとリーチトラックを追加し、物流現場のあらゆるニーズに応える充実のラインナップを拡大しています。ボブキャットのフォークリフトとリーチトラックは韓国と中国の工場で生産されており、高品質の倉庫設備はドイツで製造されています。



## ●OUR MISSION

私たちは、オペレーターが最も過酷な条件や厳しい状況で作業しながらでも多くのことを達成できるように支援します。お客様の意思があれば、私たちはその方法を提供します。

# EXPERIENCE THE FULLY ENHANCED VALUE OF NXE SERIES

## ●FAR BEYOND THE EXPECTATION,

ボブキャットの新型電動フォークリフト BNS シリーズは、優れた性能と耐久性をベースに、人間工学に基づいたさまざまなデザインと安全機能を備えています。最適な生産性とオペレーターの利便性を実現します。

さまざまな安全装備  
(OSS, シートベルトイン  
ターロック)

前進 / 後進スイッチ付きの  
コントロールレバー  
/ 指先コントロールバルブ



便利な機能  
(収納ボックス、USB 電源、ドキュ  
メントクリップ、カップホルダー)

前方視認性に優れています。  
より明るく長持ちする LED ライト。  
フロント / リアセーフティライト

素早い走行とマスト昇降速度。  
(オプション: 防水仕様)  
(チルトシリンダーブーツ・ア  
ンダーカバー)  
オートチルトレベリング

ハイパフォーマンスと効率  
性を備えた AC コントロー  
ラ (IP67 認定)

フルカラーディスプレイ  
油圧式荷重計  
マストリフト速度制御  
NFC タグ起動

高バッテリー容量。防水と防塵  
機能を備えた高品質な駆動 / 油  
圧モーター。(IP54 認定)

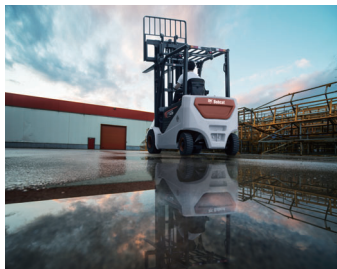
シートは広く快適で、  
オペレーターに合わせ  
て調整可能

電子パーキングブレー  
キ (EPB)  
シングルペダル (OPT)



デュアルバッテリーコネクタ

リチウムイオン電池。  
バッテリー簡易取り出  
しシステム。



## ●HIGH PERFORMANCE WITH OUTSTANDING DURABILITY

先進のデザインと最新テクノロジーの融合により、パフォーマンスを最大限に引き出します。耐久性の高い主要コンポーネントにより、稼働時間とメンテナンスコストが向上します。



## ●EXCELLENT OPERATOR COMFORT

さまざまな便利機能を標準装備し、より快適で疲れにくい作業環境を実現します。



## ●ENHANCED SAFETY

様々な安全機能が予期せぬ事故を予防し、オペレーターを保護します。



## ●MAXIMUM UPTIME

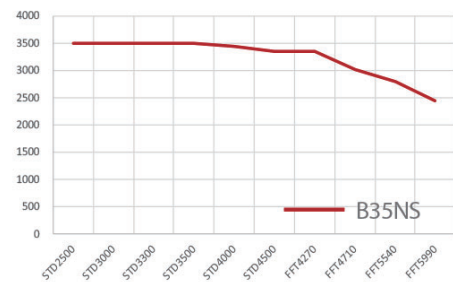
堅牢なコンポーネントにより、耐久性と信頼性が保証されます。すべての主要コンポーネントは簡単にアクセスできるため、メンテナンスが簡単かつ効率的です。



# HIGH PERFORMANCE WITH OUTSTANDING DURABILITY

## ●ADVANCED DURABILITY FOR YOU AND YOUR OPERATION

高効率の AC コントローラー、高性能モーター、ドライブアクスルの組み合わせによりパフォーマンスが最大化され、さまざまなアプリケーションで最高の生産性を実現します。



## HIGH RESIDUAL CAPACITY

2.0 トンから 3.5 トンまで様々なラインナップがあります。安定性を高め、4m の高さでも高い許容荷重を実現します。

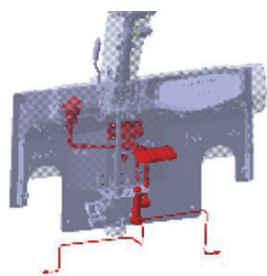
B25NS: 高さ 4.7 メートルで 2.1 トンの持ち上げ  
B35NS: 高さ 4.7 メートルで 3.0 トンの持ち上げ

## ●E-MOTOR FOOT BRAKE (EFB, Standard Trim)



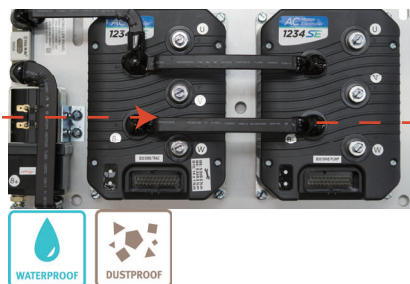
EFB は従来の油圧ブレーキの代わりにモーターを電氣的に制御することでブレーキを作動させます。ペダルを踏む力が軽減されるので、オペレーターの足首の疲労を軽減します。シンプルなブレーキ構造なので手間がかからず、メンテナンスコストも削減できます。

## ●HYDRAULIC SHOE BRAKE



油圧式ブレーキシステムで優れた制動力を発揮します。精密な制御動作が可能になります。

## ●RELIABLE AC CONTROLLER



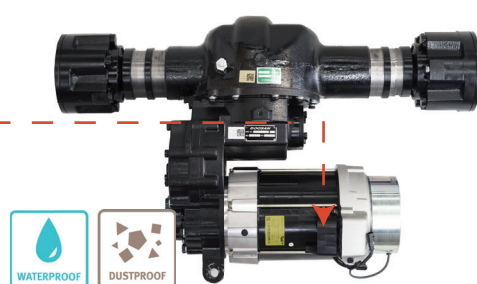
AC コントローラーは駆動 / 油圧動作を制御し、最適なパワーとパフォーマンスを実現します。水深 1m に沈めても浸水しない IP67 相当の防水、防塵性能を備えています。

## ●TILT CYLINDER BOOTS (OPT)



チルトシリンダーロッドを水の侵入や腐食から防ぎます。

## ●RELIABLE PERFORMANCE BY COMBINING ROBUST SINGLE DRIVE AXLE AND LOW NOISE / DURABLE MOTOR



強力なシングルドライブアクスルは、モーターのパワーとトルクを効率よく伝達します。IP54 定格の耐久性のある AC モーターは、雨の中でもモーターとそのコンポーネントをあらゆる方向から保護します。

## ●STABILITY OPTIMIZED



H 型アクスルの採用により全体のレイアウトを最適化し、低重心化を実現。安定性を高め、重量物も安定して扱えます。





# EXCELLENT OPERATOR COMFORT



## EXCELLENT FRONT VISIBILITY

マストとマストチェーンの最適化されたレイアウトにより、優れた前方視界を実現します。フロントカウルの高さを低くし、死角を減らします。オーバーヘッドガードの厚みと配置を最適化し、広い視界を実現しました。

## Compact steering wheel

コンパクトなステアリングホイールにより操縦が容易になり、オペレータの疲労を軽減します。

## Full color display

フルカラーディスプレイは屋外でも視認性が良く、フォークリフトの各種状態を容易に把握することができます。

## ●LARGE ENTRY GRIP BAR AND ANTI-SKID STEP PLATE



乗降時のグリップとステッププレートのサイズが大きくなりました。より安全な乗り降りを実現します。

## ●VARIOUS CONVENIENCE FEATURES



5V USB 電源 / ドキュメントクリップ  
カップホルダー / 収納ボックス

## ●ERGONOMIC OPERATOR COMPARTMENT

広々とした足元スペースにより、長時間の作業でも疲れにくい姿勢で作業が可能です。ステップと床板の高さを低くすることで、乗り降りが容易で安全に。

## ●ERGONOMICALLY DESIGNED HYDRAULIC LEVERS WITH FORWARD AND BACKWARD SWITCH



前後進切り替えスイッチは油圧レバーに配置されており、少ない動きで方向を切り替えることができ、より便利です。

## ●MAST LOWERING CUSHION



油圧クッションの採用により、最終の下降速度が遅くなり衝撃を最小限に抑えます。 ※2 段マストのみ。

## ●DUAL BATTERY CONNECTOR



デュアルバッテリーコネクタは充電の利便性を最大限に高めます。バッテリーコネクタを外さずに充電器を直接接続できます。

## ●LED LIGHT



明るく長寿命の LED ライトを標準装備し、より明るい視認性を実現します。





# ENHANCED SAFETY

**GSS**

Guardian Stability System

## ●GSS (GUARDIAN STABILITY SYSTEM , BASIC)

自動速度制御  
シートベルトインターロック  
アンチロールバック / 電子パーキングブレーキ  
ISO3691 ロックバルブ  
オペレータ検知システム  
バッテリー残量低下警告アラーム  
スローモード (亀モード)

## ●GSS PLUS (GUARDIAN STABILITY SYSTEM,OPTIONAL)

マストが2段目以上になると、移動速度が低下します (最大 50%)。  
マストが2段目以上に上昇した場合、前傾は2度に制限されます。  
マストが2度以上傾いた状態でマストが2段目以上に高くなると、アラームが鳴ります。



## ●ANTI ROLL BACK

コントローラは、フォークリフトが坂道に停止したとき、5秒間後ろに後退することを防ぎます。



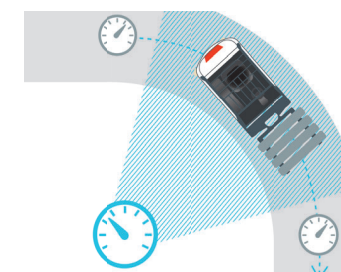
## ●SEATBELT INTERLOCK

シートベルトを着用しない場合、事故を防止するため、走行やマストの操作が制限されます。



## ●AUTOMATIC SPEED CONTROL

コーナリング時に自動的に走行速度を下げ、事故や破損のリスクを軽減します。



## ●SAFETY LIGHT (Option)

青色ライトで歩行者に警告を出します。



## ●FENCE LIGHT (Option)

車両周囲に赤いライン (ライト) を出し、歩行者に警告を出します。



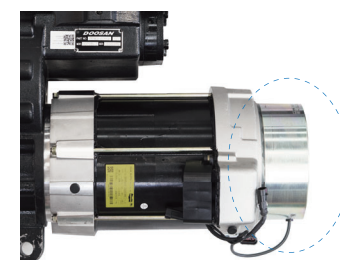
## ●ISO3691 HYD . LOCKING VALVE

オペレーターがフォークリフトから離れるか電源を切ると、このシステムは油圧機能を自動的にロックし、持ち上げたり、傾けたり、下げたりすることができなくなります。



## ●ELECTRONIC PARKING BRAKE (EPB)

停止後3秒後に自動的にパーキングブレーキが作動し、事故を防ぎます。  
電子パーキングブレーキ (EPB) は、フォークリフトが坂道で停止した場合、フォークリフトの後退を防ぎます。



## ●OSS (OPERATOR SENDING SYSTEM)

OSS機能により、オペレーターが座っていないときの意図しないフォークリフトの動きを回避します。  
オペレーターがパーキングブレーキなしで席を離れた場合に警告します。  
オペレーターがシートベルトを締めずに運転する場合に警告します。  
オペレーターが席から離れると、自動的に車両を停止します。





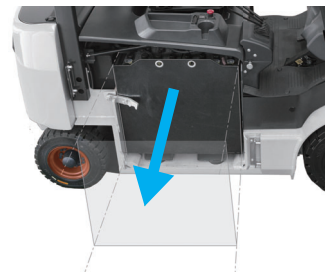
# BUILT TO LAST

## ●EXCELENT RELIABILITY

Bobcat 7 シリーズ PLUS 電動フォークリフトは、信頼性の高い AC コントローラ、防塵、防水、追加のドライブモーターカバーにより、最大限の移動時間と信頼性を提供するように頑丈に構築されています。

# THERE' S NO TIME FOR DOWNTIME. STAND UP TO EVERY TASK THAT COMES YOUR WAY. DAY AFTER DAY.

## ●BATTERY SIDE EXTRACT (Option )



サイドリフトインアウト：バッテリーは側面から別のフォークリフトを使用して交換できます。  
サイドロールインアウト：フレームにローラーが取り付けられているため、バッテリーを簡単に交換できます。

## ●FINGERTIP CONTROL (Option )



人間工学に基づいて設計されたフィンガーコントローラは、快適な位置で正確かつ繊細な制御を可能にし、疲労を軽減して生産性を向上させます。

## ●WEIGHT SCALE (Option )



油圧式荷重計で荷物の重量を簡単に測定できます。  
測定された重量は追加ディスプレイに表示されます。

## ●AUTO TILT LEVELING (Option )



オートチルト機能により、前傾時にマストを容易に垂直位置に移動させることができます。

## ●COLD STOORAGE (Option )



作業条件に合わせて冷蔵保管オプションを装備することもできます。  
-20℃環境下でも作業可能です。

## ●MONO PEDAL (option )



前後進スイッチ機能をアクセルペダルに統合し、前後進操作をより素早く容易に行えます。

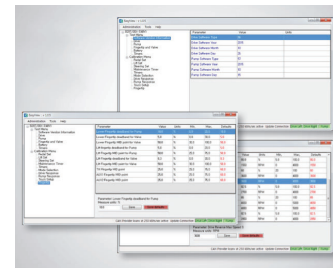
## ●LI-ION BATTERY

リチウムイオン電池は最先端のバッテリー技術です。充電速度が速く、鉛蓄電池よりも寿命が約 4 倍長いです。  
休憩時間に素早く充電でき、フォークリフトは長時間走行できるため、予備バッテリーの交換が不要です。  
充放電時に有害なガスが発生しないため、より清潔で健康的な作業環境を実現します。  
蒸留水や電解質を追加する必要がなく、長期的にはメンテナンスコストを削減します。  
5 年間または 10,000 時間の保証を提供しています。



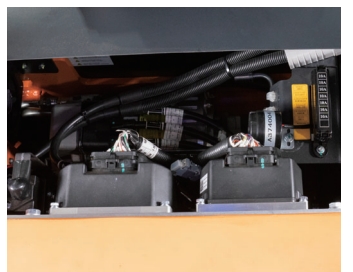
## Easyview

フォークリフトの点検とプログラムの設定は、特別な工具を使わずパソコンだけで。



## Junction Box

ヒューズと CAN ポートは、アクセスとメンテナンスを迅速に行うための場所に配置されています。



## Hood Locking Cylinder

メンテナンスが容易になり、事故を防止します。

## Removable Side

サイド&リアカバーはノブボルトを使用することで手ではずすことができます。





# SPECIFICATIONS

# STANDARD EQUIPMENT & OPTIONS

TECHNICAL DATA ACCORDING TO VDI 2198								
CHARACTERISTICS	1.1	メーカー	Bobcat					
	1.2	型式動力	B20NS(Shoe)	B25NS(Shoe)	B30NS(Shoe)	B35NS(Shoe)		
	1.3	動力: バッテリー・ディーゼル	Electric					
	1.4	操作方式	Seated					
	1.5	定格荷重	kg	Q	2000	2500	3000	3500
	1.6	基準荷重中心	mm	c	500			
	1.8	フロントオーバーハング	mm	k	457		462	
	1.9	ホイールベース	mm	y	1560		1710	
	WEIGHTS	2.1	車両重量 (バッテリー含む)	kg		3810(3910)	4150(4250)	4746(4846)
2.2		軸荷重 有負荷時 前/後	kg		5190/620(5164/746)	5979/671(5941/809)	6885/861(6958/888)	7760/970(7830/1000)
2.3		軸荷重 無負荷時 前/後	kg		1658/2152(1944/1966)	1830/2320(1915/2335)	2206/2540(2279/2567)	2288/2942(2360/2970)
WHEELS/TIRES	3.1	タイヤ種類	P / SE			SE		
	3.2	フロントタイヤサイズ	23X9-10			23X10-12		
	3.3	リアタイヤサイズ	18x7-8					
	3.5	ホイール 前輪/後輪 (x = 駆動輪)	2x/2					
	3.6	トレッド前輪	mm	b10	1019		1014	
	3.7	トレッド後輪	mm	b11	995			
BASIC DIMENSIONS	4.1	マスト傾斜角 (前/後)	deg	$\alpha / \beta$	6/10			
	4.2	マスト最低高さ	mm	h1	2045			
	4.3	フリーリフト	mm	h2	150			
	4.4	標準揚高 (標準 2 段マスト)	mm	h3	3000			
	4.5	最大揚高時マスト高さ	mm	h4	4247		4252	
	4.7	ヘッドガード高さ	mm	h6	2180			
	4.8	シート座面高さ	mm	h7	1183			
	4.12	牽引ピン高さ	mm	h10	360			
	4.19	全長	mm	l1	3360	3400	3570	3600
	4.2	車体長さ (フォーク全面まで)	mm	l2	2310	2350	2520	2550
	4.21	全幅	mm	b1	1244(1300)			
	4.22	フォーク寸法 (厚/幅/長)	mm	s/e/l	45/100/1050		45/122/1050	50/122/1050
	4.23	Fork carriage ISO 2328. Class/type A, B	mm		II		III	
	4.24	フォークキャリア幅	mm	b3	1102		1116	
	4.24a	フォーク調整間隔 (min/max)	mm		250/1032		272/1104	
	4.31	最低地上高 (マスト中心)	mm	m1	140			
	4.32	最低地上高 (ホイールベース中心)	mm	m2	125			
	4.34.1	最小直角積付通路幅 (パレット 1000 × 1200 横置き)	mm	Ast	3697	3717	3957	3962
	4.34.1	最小直角積付通路幅 (パレット 800 × 1200 縦置き)	mm	Ast	3897	3917	4157	4162
4.35	最小旋回半径	mm	Wa	2040				
4.36	内側旋回半径	mm	b13	650		677		
PERFORMANCE	5.1	走行速度 負荷有/負荷無	km/h	14/15				
	5.2	上昇速度 負荷有/負荷無	mm/s	320/450	300/450	280/400	250/400	
	5.3	下降速度 負荷有/負荷無	mm/s	500/460		380/365		
	5.6	最大牽引力 S2=5min 負荷有/負荷無	N	10910 / 10500	10910 / 10700	14460 / 13560	14460 / 13860	
	5.8	最大登坂能力 S2=5min 負荷有/負荷無	%	15 / 27	15 / 25	15 / 27	15 / 25	
	5.10	サービスブレーキ	Entry/Standard	Mechanical (Shoe) / Electric				
	パーキングブレーキ	Entry/Standard	Mechanical / EPB(Electronic parking brake)					
ELECTRIC	6.1	走行モーター出力 S2=60min	kW	Entry/Standard	11/9		16.6/12	
	6.2	荷役モーター出力 S3=15%ED	kW	12/14		13.5/16		
	6.3	バッテリータイプ	リチウムイオン					
	6.4	バッテリー電圧・容量	V/Ah	51.2/460(オプション: 600)		80/460(オプション: 600)		
	6.5	バッテリー電重量	kg	1000		1582		
	バッテリーサイズ	mm	570x1028x755		710x1028x745			
OTHERS	8.1	コントロール方式	AC					
	10.1	アタッチメント油圧圧力	bar	System Attachment	200			
	10.7	騒音レベル (EN12 053)	dB(A)	68				

STANDARD FEATURES AND OPTIONAL EXTRAS		
CHASSIS	ENTRY TRIM(E)	STANDARD TRIM(S)
ラインナップ	2.0T/2.5T/3.0T/3.5T	
システム電圧	2.0/2.5T : 48V, 3.0/3.5T : 80V	
コントローラー	IP67 Curtis AC controller	
ドライブモーター	IP54 AC Motor	
サービスブレーキ	Mechanical (Shoe)	Electric
パーキングブレーキ	Mechanical	Electric
CONTROL VALVE	E	S
荷役レバー (デッキマウント)	✓	-
荷役レバー (デッキマウント) ISO3691	●	-
前後進スイッチ付き荷役レバー (デッキマウント) ISO3691	-	✓
フィンガーチップ	-	●
SEAT	E	S
標準 - スタティック / サスペンション	(1)	(2)
デラックス - スタティック / サスペンション	●	●
プレミアム - グラマー社製	-	●
LIGHT	E	S
フロントライト -LED	✓	✓
コンビネーションランプ	●	●
リアライト	●	●
ストロボライト	●	●
CONVENIENCE	E	S
人間工学オペレータールーム		
大型アンストグリップ	✓	✓
チルトステアリングシステム	✓	✓
USB 給電	✓	✓
ドキュメントクリップ / カップホルダー / ストレージボックス	✓	✓
小径ステアリングホイール	✓	✓
ディスプレイ	(3)	(4)
NFC タグ認証スタート	●	●

STANDARD FEATURES AND OPTIONAL EXTRAS		
PRODUCTIVITY	E	S
デュアルバッテリーコネクタ	●	✓
バッテリーフォーク交換仕様 (SLIO)	●	●
バッテリーローラー交換アシスト仕様 (SRIO)	●	●
オートチルトレベリング	●	●
簡易荷重計	●	●
モノペダル	●	●
リチウムイオンバッテリー	●	●
SERVICEABILITY	E	S
荷役レバー (デッキマウント)	✓	✓
荷役レバー (デッキマウント) ISO3691	✓	✓
DURABILITY	E	S
チルトシリンダーブーツ	●	●
アンダーカバー	●	●
SAFETY	E	S
GSS システム	✓	✓
オートスピードコントロール	✓	✓
シートベルトインターロック	✓	✓
OSS (オペレーターセンシングシステム)	✓	✓
アンチロールバック	✓	✓
タートルモード	✓	✓
バッテリー低残量警告	✓	✓
ホーン付きリアアシストグリップ	●	●
リアビューミラー	●	●
フロントメッシュガイド	●	●
セーフティライト	●	●
フェンスライト	●	●
マストリフトスピードコントロール	●	●
GSS プラス	●	●

