



DIESEL FORKLIFTS エンジンフォークリフト

145 MACHINES / 46 PRODUCT FAMILIES / 1 TOUGH ANIMAL

Diesel 2.0 to 3.5 ton capacity ,Euro Stage V D20NXP / D25NXP / D30NXP / D33NXP / D35NXP



SKID-STEER
LOADERS



COMPACT TRACK
LOADERS



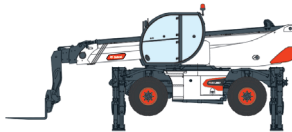
COMPACT WHEEL
LOADERS



FORKLIFTS



THELEHANDLERS



ROTARYTELEHANDLERS



LIGHT COMPACTION
EQUIPMENT



COMPACT
EXCAVATORS



COMPACT
TRACTORS



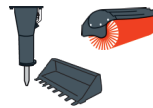
SMALLARTICULATED
LOADERS



MINI TRACK
LOADER



MOWERS



ATTACHMENTS

株式会社斗山ボブキャットジャパン

<https://www.bobcat.co.jp/>

本 社 〒222-0033 神奈川県横浜市港北区新横浜3-17-5
TEL:045-548-4445 FAX:045-548-4450

東北支店 〒989-6228 宮城県大崎市古川清水字新今新田87-1
TEL:0229-25-6487 FAX:0229-25-6488

お客様相談ダイヤル  0120-606814



※仕様、装備は性能向上のため予告無く変更することがあります。



ONE TOUGH ANIMAL



●BOBCAT' S HISTORY

1958年、メルローカンパニーはコンパクトなフロントエンドローダーを作り出し、世界初のスキッドステアローダーであるM400を開発しました。間もなく世界的に有名な「ボブキャット」に社名を変え、今日私たちが知っている世界的な小型機器産業への道が開かれました。

●YEARS OF EXPERIENCE

2021年、ボブキャットがフォークリフト製造会社を買収することで製品群を拡大しました。このフォークリフト会社は1968年に最初のフォークリフトを製造、現在は93カ国に400のディーラーとグローバルな地位を確立しました。



●BOBCAT TODAY

ボブキャットは、マテリアルハンドリング業界向けのフォークリフトとリーチトラックを追加し、物流現場のあらゆるニーズに応える充実のラインナップを拡大しています。ボブキャットのフォークリフトとリーチトラックは韓国と中国の工場生産されており、高品質の倉庫設備はドイツで製造されています。



●OUR MISSION

私たちは、オペレーターが最も過酷な条件や厳しい状況で作業しながらでも多くのことを達成できるように支援します。お客様の意思があれば、私たちはその方法を提供します。

EXPERIENCE THE FULLY ENHANCED VALUE OF NXE SERIES

●FAR BEYOND THE EXPECTATION,

優れたパワー、耐久性、オペレーターの快適性を備えた新しいNXPシリーズは、さまざまな産業用途で最高の生産性と利便性を提供することで顧客満足を実現します。

ポプキャットの新しいデザインを使用し、個性的なエクステリアを実現しています。

強力なエンジンと丈夫なトランスアクスルの組み合わせにより、積載時の登坂能力が大幅に向上されました。



新しいウエイトは、重心を下げ、騒音、振動を軽減します。

NXPの高い残留容量により、同時に10%多くの重量を持ち上げることができます。

最適化されたポプキャット油圧システムにより、NXPは比類のない移動スピードと持ち上げ速さを実現します。

マストの剛性が高く、動作がより安定しています。

マスト可視性はホースとチェーンを再配置することで改善しました。



アクセルペダルとブレーキペダルの設計と角度を改善。足首の疲労を軽減します。

足回りは従来モデルより約30%拡大されました。

FCUとカウンタウエイトの設計を改良することで、前後の視認性が向上しました。

エンジンルームの空気の流れとカウンタウエイトの設計変更により冷却能力が向上しました。

防塵性に優れたリアゲートとデュアルエアクリーナーにより、メンテナンスの感覚が伸び、エンジンの耐久性も保障されています。



●STYLISH DESIGN

ポプキャットの新しいデザインを適用することで、ポプキャットの個性的なエクステリアを表現しています。



●POWERFUL PERFORMANCE

強力なエンジン、トランスミッション、ドライブアクスルの組み合わせにより、パフォーマンスが最大化され、さまざまな作業用途で最高の生産性が得られます。



●ALL-DAY COMFORT

オペレーターコンパートメントはより広く、ドライバーの疲労を軽減するために人間工学に基づいて設計されています。より快適で安全な操作を可能にします。



●MAXIMUM UPTIME

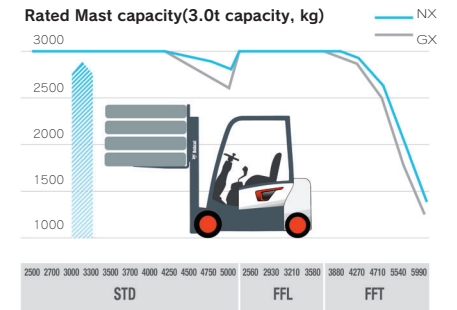
堅牢なコンポーネントにより耐久性と信頼性が保証されます。すべての主要コンポーネントに簡単にアクセスできるため、メンテナンスが簡単かつ効率的になります。



POWERFUL PERFORMANCE



D25NXP Stage V
Kubota Diesel V2403-CR
(2.4L, 4 Cylinder, 42.6kW)

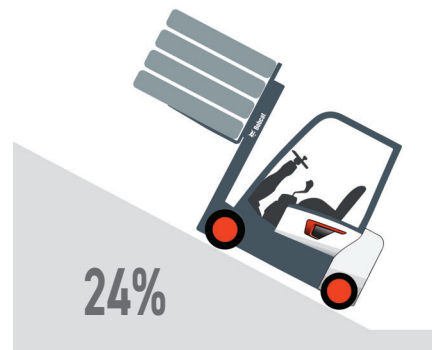


●ENGINE

Kubota V2403-CR ディーゼルエンジンは、温度制御技術を軸に強力な性能と発電力を実現します。
また、煤の燃焼とエンジンオイルの交換サイクルが長いため、お客様のトータルコストの最適化に寄与します。

●HIGH RESIDUAL CAPACITY

NXP は補助カウンターウエイト構造と強力な油圧システムにより、同じ高さで約 10% 多くの重量を持ち上げることができます。
(* シングルエアタイヤ)
ラックの高さが高い作業エリアに適しています。



●POWERFUL GRADEABILITY

強力なエンジン、トランスアクスルおよび補助カウンターウエイト構造により登坂性が高められ、24%の急勾配を簡単に登ることができます。
[最大登坂能力@1.6km/h、荷物を積んだ状態]
D30NXP 3.0 積載車
Stage V 23%



●HIGH SPEED OF LIFTING / LOWERING

ギアポンプとマスト調整バルブは昇降速度を上げるように最適化されており、作業の生産性を向上させます。

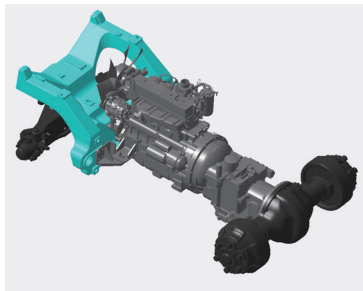
DURABILITY GUARANTEED

●ADVANCED DESIGN FOR YOU AND YOUR OPERATION

NXP シリーズは騒音、振動、熱、粉塵の流入を軽減する高度な設計に基づいており、主要コンポーネントの耐久性を保障します。

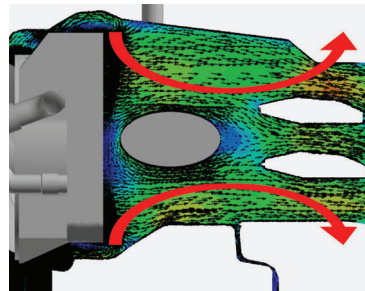
改善された設計と動作条件における耐久性を保障します。

●AUX WEIGHT



NX シリーズはエンジンがカウンターウェイト上に装着され、振動を効果的に吸収し、騒音を抑制します。また、部品の耐久性を伸ばし、エンジンの劣化やオイル漏れを防止します。

●OPTIMIZED AIR FLOW



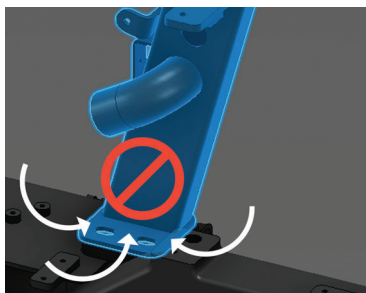
マフラーの位置や部品間のクリアランスを改善、カウンターウェイトの内部空間を拡大することで空気の流れを最適化します。空気の流れを調整し、冷却性能を高めます。

●ROBUST MAST



マストの梁には補強リブ (Jチャンネル) が入り、マストの剛性と横方向の安定性が向上します。6 個のローラーキャリッジにより、より広範囲で長い荷重に耐える優れた強度と耐久性を実現します。

●ANTI DUST DESIGN



下部密閉オーバーヘッドガードにより、下部からの粉塵の流入を完全に排除します。

●DUAL ELEMENTS AIR CLEANER



デュアルエアクリナーは、粉塵からエンジンを効果的に保護し、エンジンの耐久性を保証します。(STD)

●PRE CLEANER(OPTION)



粉塵の多い環境では、プレクリーナーで事前に粉塵を除去し、エアクリナーの寿命を延ばします。



ENHANCED SAFETY

●IMPROVED FRONT / REAR VISIBILITY



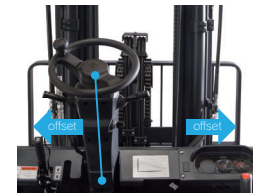
FCU コラムの高さとカウンターウェイトの設計の改善により、前後の視認性が向上、より安全な運転が可能になります。

●SEATBELT INTERLOCK



すっきりと配置されたホースとチェーンにより、広い視界を確保します。

●STEERING COLUMN&INSTRUMENT PANEL OFFSET



ステアリングコラムを左に移動して、より快適な姿勢を実現。計器盤も右に移動し、より見やすくなりました。

●ADJUSTABLE TILT STEERING COLUMN



ステアリングコラムは、幅広い角度で調整でき、オペレータに最適な姿勢を提供します。

●COMPACT STEERING WHEEL



コンパクトなステアリングホイールにより操縦が容易になり、オペレータの疲れを軽減します。

●INTEGRATED LAMP SWITCH



ウィンカースイッチとヘッドランプスイッチが一体化されており、操作が便利です。

●LED LAMP



長寿命、高輝度 LED ライトを標準装備

●PANORAMIC MIRROR

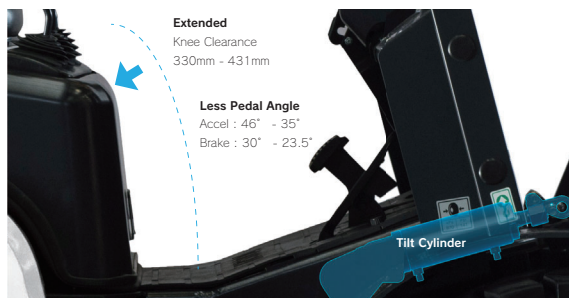


パノラミラーは後方視野が広く、運転の安全性を大幅に向上させます。

●EXTENDED STEERING ANGLE



ステアリング角度を大きくすることで回転半径が向上します。狭いスペースでも機動性が向上します。



●More Spacious Leg Room

足元のクリアランスを拡大し、フロアプレートのチルトシリンダーを廃止することで足元スペースを広く確保しました。アクセルペダルとブレーキペダルのクリアランスと角度が改善され、足首の疲労が軽減されます。

BUILT TO LAST

●EXCELENT RELIABILITY

XP はより安全な操作を支援します。NXP にはさまざまな安全機能が装備されています。思わぬ事故を防ぎ、オペレーターの安全を確保します。

Large Entry Grip Bar

エントリーグリップバーを大型化することで握りやすく、より安全な乗り降りが可能です。

●Rearranging of Tilt Cylinder

フロアプレートのチルトシリンダーをなくし、作業者の転倒を防止します。

Anti-Skid Step Plate

幅の広いステッププレートで滑りを防止し、安全な乗り降りをサポートします。



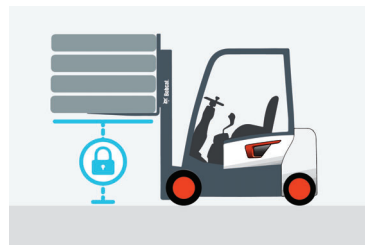
●OSS(OPERATOR SENDING SYSTEM)

OSS 機能により、オペレータが座っていないときの意図しないフォークリフトの動きを回避します。

オペレータがパーキングブレーキなしで席を離れた場合に警告します。

オペレータがシートベルトを締めずに運転する場合に警告します。

オペレータが席から離れると、自動的に車両を停止します。



●ISO3691 HYD . LOCKING VALVE

オペレーターがフォークリフトから離れるが電源を切ると、このシステムは油圧機能を自動的にロックし、持ち上げたり、傾けたり、下げたりすることができなくなります。

THERE'S NO TIME FOR DOWNTIME. STAND UP TO EVERY TASK THAT COMES YOUR WAY. DAY AFTER DAY.

●JUNCTION BOX (FOR DIESEL STAGE V)

ヒューズとリレーを集中配置しメンテナンスを容易にしました。



●Wide Open Hood Angle

ボンネットのオープン角度を拡大することでエンジンルームへのアクセスが容易になりました。

●Hood Locking Cylinder

メンテナンスが容易になり、事故を防止します。

●Removable Side Cover

ノブボルトを使用することで手で分解することができます。



SPECIFICATIONS

D20/25/30/35/NXP-COMPLIED WITH EURO STAGE V OR EPA TIER III									
CHARACTERISTICS	1.1	メーカー	Bobcat						
	1.2	型式	D20NXP	D25NXP	D30NXP	D33NXP	D35NXP		
		トランスミッション	Autoshift						
	1.3	燃料	Diesel						
	1.4	操作方式	Sealed						
	1.5	定格荷重	kg	2000	2500	3000	3300	3500	
	1.6	標準荷重中心	mm	500					
	1.8	フロントオーバーハング	x	mm	472	477			
	1.9	ホイールベース	y	mm	1700				
WEIGHTS	2.1	車両重量	kg	3670	3950	4420	4620	4750	
	2.2	総重量 有負荷時 前/後	kg	4940/730	5580/870	6500/920	6950/970	7250/1000	
	2.3	総重量 無負荷時 前/後	kg	1720/1950	1730/2220	1800/2620	1740/2880	1670/3080	
WHEELS/TIRES	3.1	タイヤ種類	P						
	3.2	フロントタイヤサイズ	28x9-15-14PR						
	3.3	リアタイヤサイズ	6.50-10-10PR						
	3.5	ホイール数 前/後 (x = 駆動輪)	x2/2						
	3.6	フロントトレッド	b11	mm	1060				
	3.7	リアトレッド	b12	mm	980				
	BASIC DIMENSIONS	4.1	マスト傾斜角 (前/後)	α / β	deg	6/10			
4.2		マスト昇降高さ	h1	mm	2045				
4.3		フリーリフト	h2	mm	150				
4.4		標準荷高 (標準2段マスト)	h3	mm	3000				
4.5		最大荷高時マスト高さ	h4	mm	4247	4252			
4.7		ヘッドガード高さ	h6	mm	2180				
4.8		シート高さ	h7	mm	1185				
4.19		全長	l1	mm	3610	3660	3715	3760	3800
4.20		車体長さ (フォーク全長まで)	l2	mm	2560	2610	2665	2730	2750
4.21		全幅	b1/b2	mm	1185				
4.22		フォーク寸法 (厚/幅/長)	s/a/l	mm	45X100X1050	45X122X1050	50X125X1050		
4.23		フォークキャリッジタイプ ISO2326	ll						
4.24		フォークキャリッジ幅	b3	mm	1042				
4.31		最低地上高 (有負荷マスト下)	m1	mm	132				
4.32		最低地上高 (ホイールベース中心)	m2	mm	135				
4.33	最小荷重時荷高幅 (フレット1000 x 1200 幅高さ)	Ast	mm	3952	4002	4087	4137	4157	
4.34	最小荷重時荷高幅 (フレット800 x 1200 幅高さ)	Ast	mm	4152	4202	4287	4337	4357	
4.35	最小荷重時半径	Wa	mm	2280	2330	2415	2460	2480	
4.36	内側旋回半径	b13	mm	735					
4.35	進行速度 有負荷/無負荷	km/h	18.5/19.5						
4.36	上昇速度 有負荷/無負荷	mm/sec	520/550				420/450		
4.37	下降速度 有負荷/無負荷	mm/sec	420/550				470/500		
PERFORMANCE	5.1	牽引力 有負荷/無負荷	N	17700/17300	17500/17200	17300/17000	17200/16800	17100/16600	
	5.2	最大牽引力 有負荷/無負荷	N	20200/19600	20000/19500	19800/19300	19600/19200	19500/19000	
	5.3	燃費能力 有負荷/無負荷	%	30/55	28/50	23/42	22/40		
	5.4	最大燃費能力 有負荷/無負荷	%	38/62	30/58	28/50	25/46	24/44	
	5.10	サービブレーキ	Hydraulic						
ELECTRIC	エンジンメーカータイプ		Kubota						
	エンジン出力 (ISO 1585)		V2403-CR-TE56						
	6.1	エンジン出力 (ISO 1585)	kW	42.6					
	6.2	定格速度	min-1	2400					
	6.3	最大トルク@エンジン回転数	N·m	195,68/1500					
	6.4	サイクル数/シリンダー数/総排気量	-/cm3	4/4/2434					
OTHERS	6.5	バッテリー電圧/容量	V/Ah	12/90					
	6.6	アクチュエーター油圧圧力	bar	160					
	6.7	アクチュエーター油圧流量	L/min	65					
	10.1	燃料タンク容量	L	70					

STANDARD EQUIPMENT & OPTIONS

STANDARD FEATURES AND OPTIONAL EXTRAS	STANDARD FEATURES AND OPTIONAL EXTRAS
PERFORMANCE	OPERATOR COMFORT
トランスミッションタイプ: オートミート	油圧コントロールバー (テックマウント)
Aux. ウェイト	運転席/コントロールペダル
パワショープブレーキ	クリアビュー (フロント、リア、マスト)
DURABILITY	LED コンビネーションランプ
JJ ビームマスト	小径ステアリングホイール
防塵オーバーヘッドガード	大型アシストグリップ
ダブルエレメントエアクリーナー	滑り止め付きステップ
プレクリーナー	● パノラミラー
オートシフトコントローラー	● 集中ランプスイッチ
SAFETY	アジャスタブルステアリングコラム
OSS (オペレーターセンシングシステム)	ステアリングノブ
バックアップアラーム	✓ クリップボード
油圧ロック付きコントロールバルブ	● キャビンタイプ A・B・C
リアセーフティライト	● A/C 付きフルキャビン
ホーン付きリアアシストグリップ	● カップホルダー
オレンジシートベルト	● USB 給電
ストロボライト	● 燃料キャップ
スパークアレスター	- クイックカバー
	● ファン
	SERVICEABILITY
	ツールレスサイドパネル
	✓ ツールレスフロアプレート
	✓ フードロックシリンダー付きカバー
	✓ ジャンクションボックス

